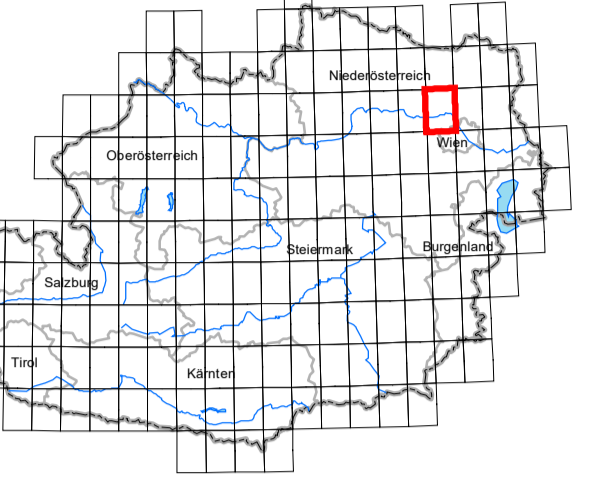
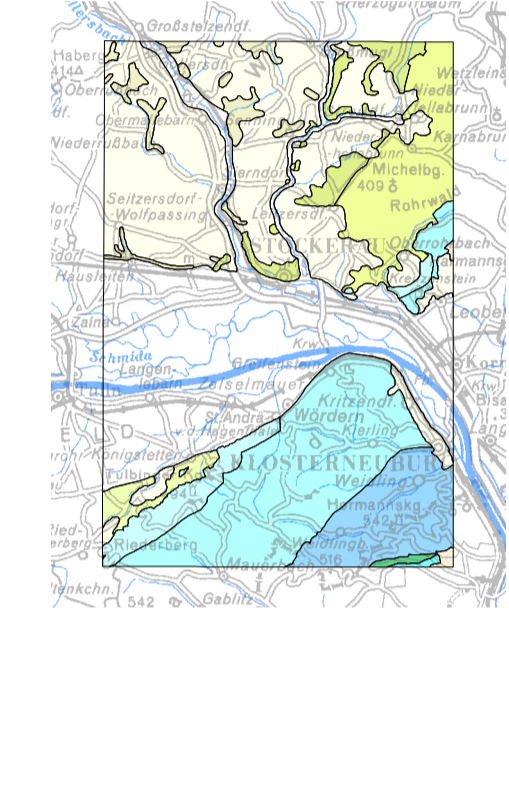


Lage der Darstellung in Österreich mit Blattreferenz OK50 1:5 000 000



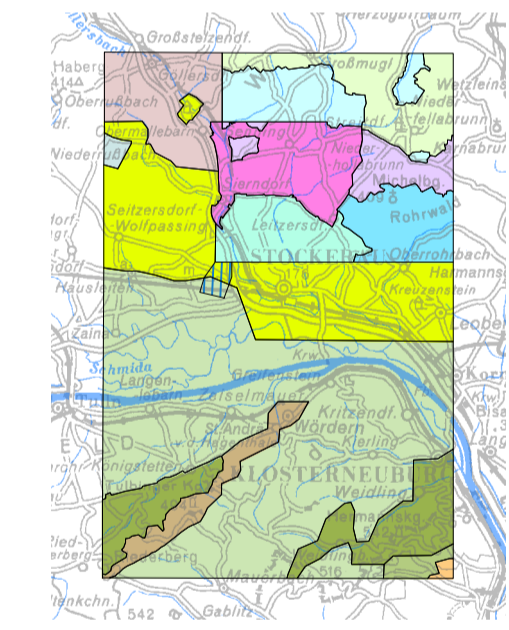
Geologisch-tektonische Übersicht 1: 400 000



- Legend for geological-tectonic overview, including categories like Oberpliozäne und Quartäre Ablagerungen, Peninikum, Helvetikum, etc.

Entwickelt im Auftrag der Geologischen Bundesanstalt... Projektleiter: H. G. Krennmayr, Redaktion: W. Pavlik, GIS-Datenbank: I. Bayer, Layout: I. Bayer

Übersicht der eingearbeiteten Karten

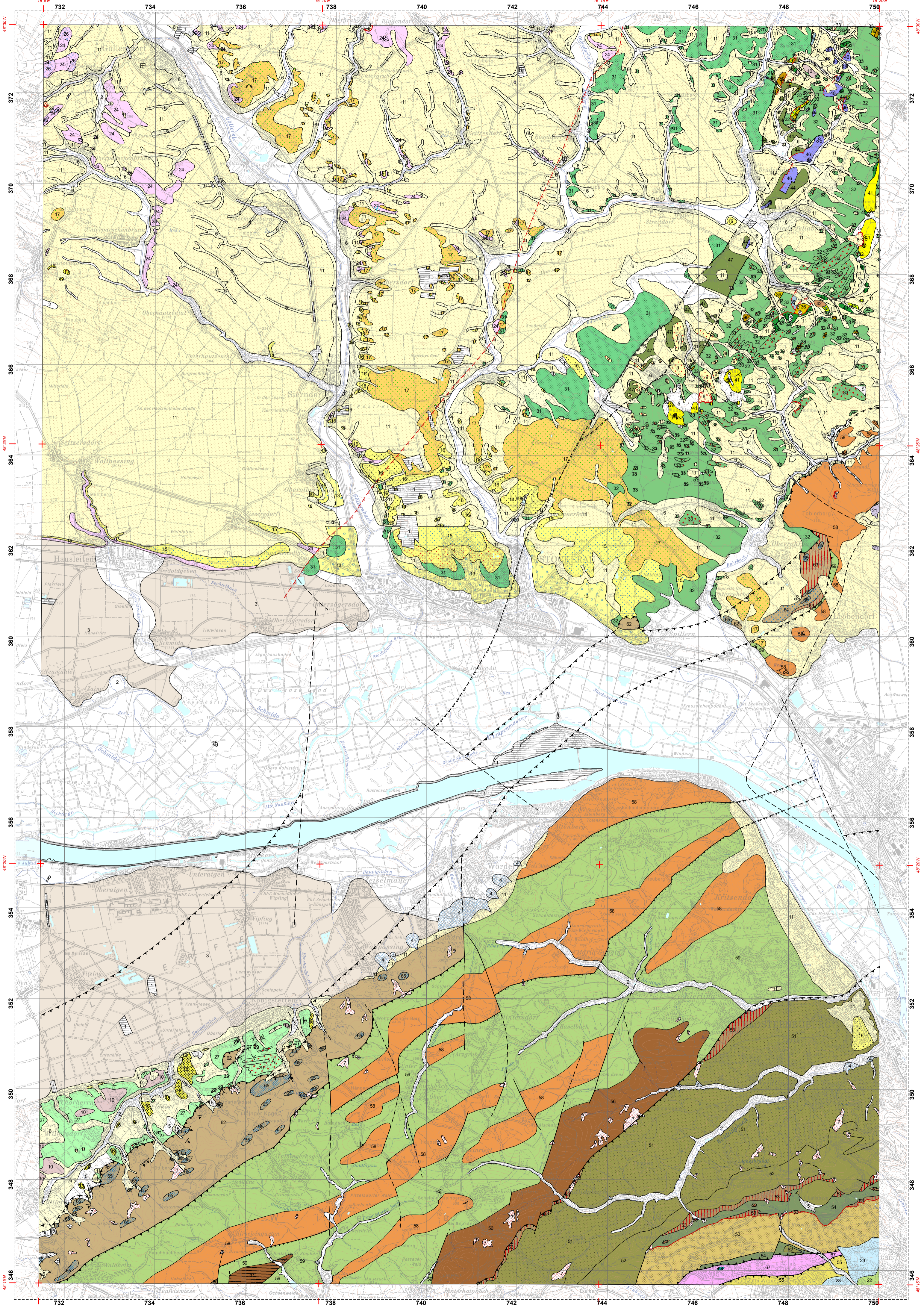


- List of sources and authors for the compiled map, including W. Fuchs & R. Grill, H. Gebhardt, etc.

Kompilation: O. Krenn (GBA, 2020)

Unter Verwendung Laaserzins: Amt der Niederösterreichischen Landesregierung

Hinweis für NutzerInnen: GEOFAST-Karten werden überwiegend aus Archivunterlagen der Geologischen Bundesanstalt erstellt...



- Main legend for the geological map, detailing units like Quartäre Sedimente und Formen, Peninikum, Inneralpine Neogenbecken, etc.

- Additional legend for symbols and features like Störung (gesichert), Deckengrenze, etc.